

## ②売りタイミング2<利確>

**利確 = 利食い**

自分が買った株価より高い株価で売却して利益を確定すること

心理的な負担大

利確しないデメリット =

50

## ②売りタイミング2<利確>

**目標株価を決める！！**

- ・ \_\_\_\_\_の何倍くらいまで上がる？
- ・ チャートの \_\_\_\_\_はどこ？

51

# 本日のミッション

- ・ 売りの基本を覚える
- ・ リスク管理の基本をマスターする

2

## vol.3迄で出来るようになること

vol.1

- ・ 3つの基本を理解
- ・ 四季報の読み方を理解

vol.2

- ・ 買い方の基本を覚える
- ・ 株価チャートの見方の基本を理解

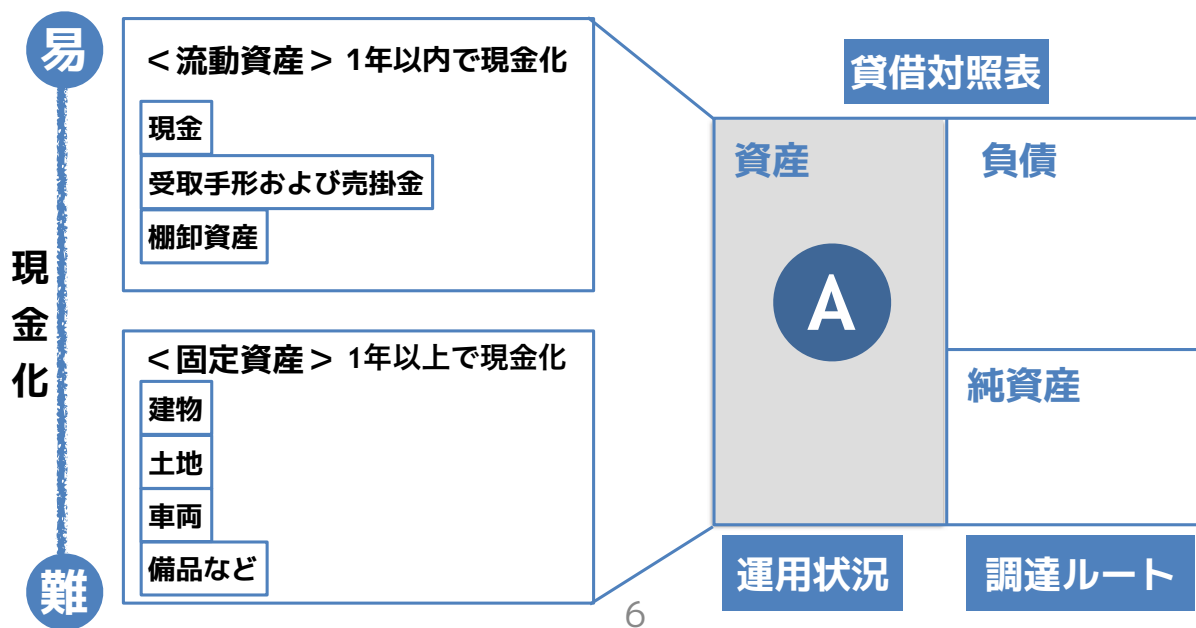
vol.3

- ・ 売り方の基本を覚える
- ・ リスク管理の基本を理解

**リスクを抑えて  
投資をスタート  
出来る！**

3

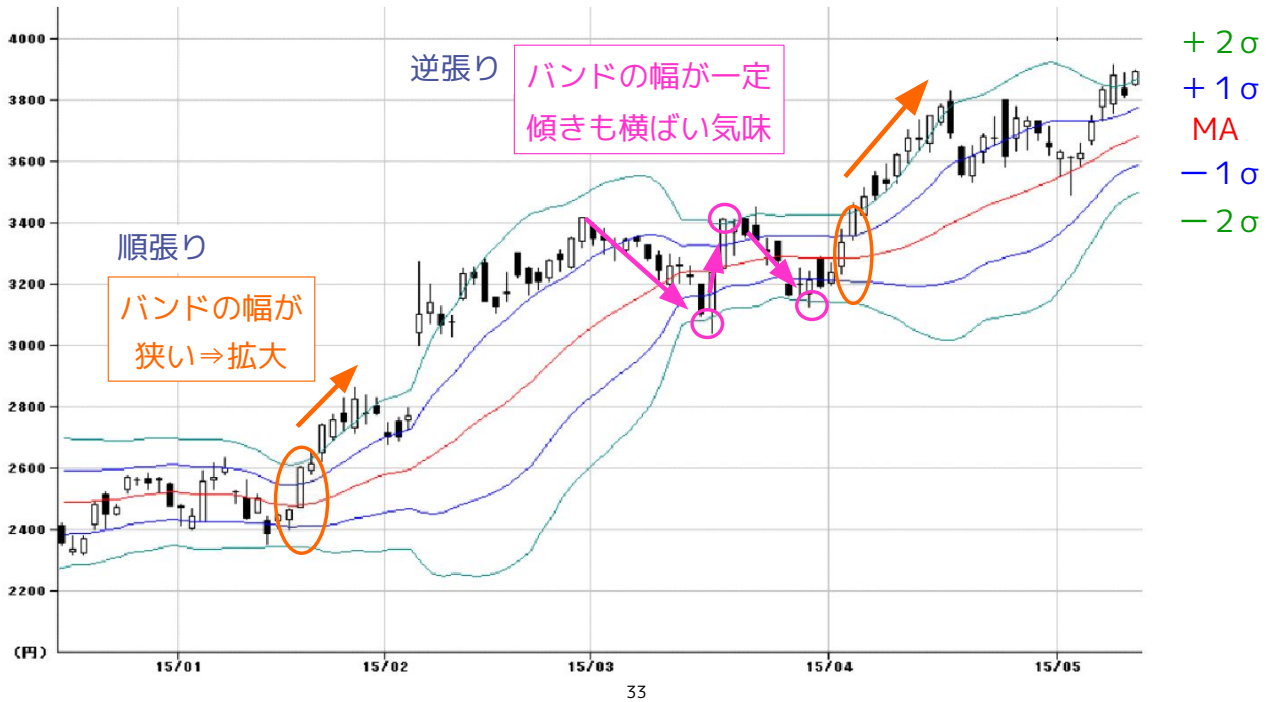
# 資産の部



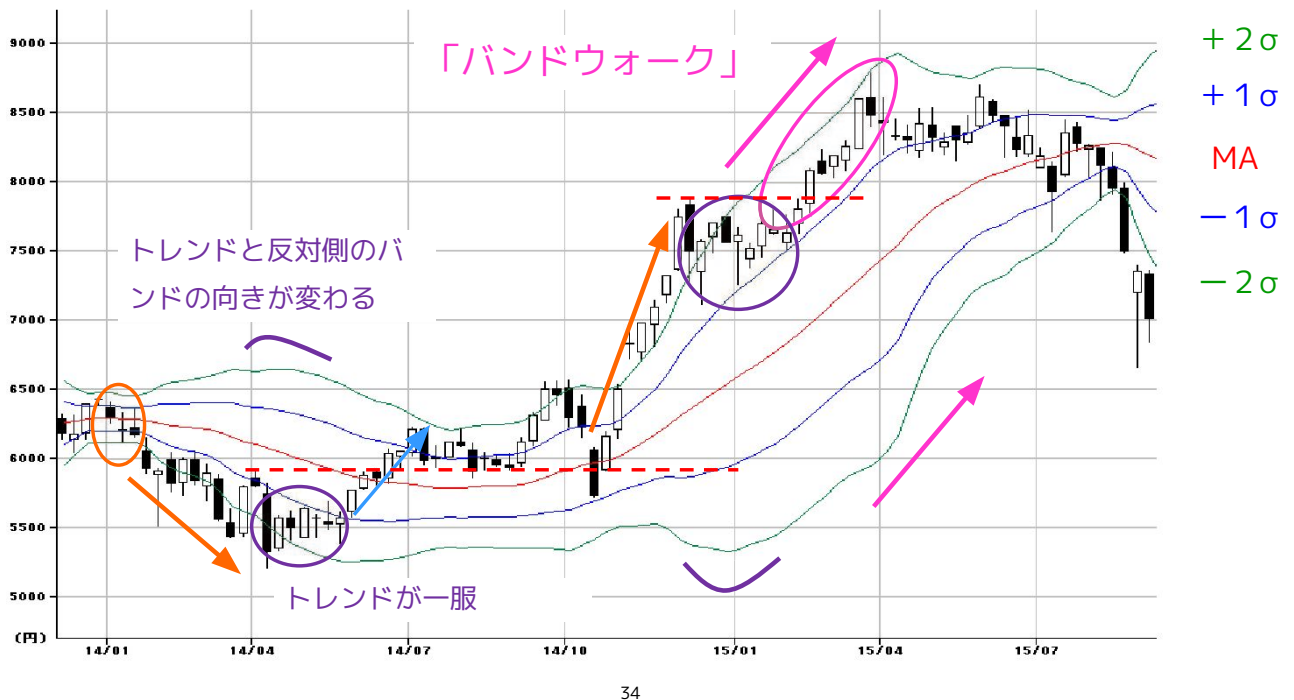
# 資産の部で覚えるべき項目

		販売したけれどまだ代金を受け取っておらず、近い将来の入金予定額
		在庫。原材料、製造途中の製品（仕掛品）なども含む
		買収した会社のみで計上される項目

## ボリンジャーバンドの見方①

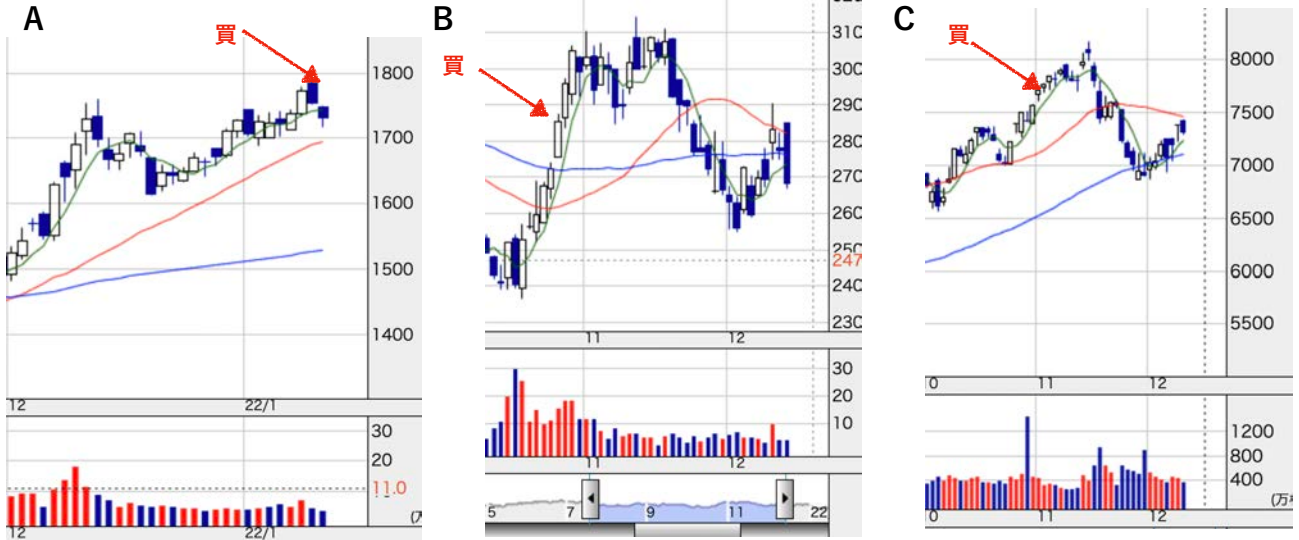


## ボリンジャーバンドの見方②



# 損切りレッスン

損切りしたほうがよいのは？



12

# こころの罭



緊急で10万円必要になりました。  
 どちらかを売らなければいけません。  
 X株を売れば2万円の損失。  
 Y株を売れば5万円の損失。  
 あなたならどちらを売りますか？

**X or Y**

13